

标准规格

频率		50Hz													
排出压力 [MPaG]	型号	SDS-U90-C	SDS-U115-C	SDS-U145-C	SDS-U160-C	SDS-U185-C	SDS-U200-C	SDS-U220-C	SDS-U250-C	SDS-U280-C	SDS-U315-C	SDS-U350-C	SDS-U390-C	SDS-U440-C	
	机架No.	UH20E	UH20D	UH20C	UH20B	UH20A	UH31D	UH31C	UH31B	UH31A	UH42D	UH42C	UH42B	UH42A	
	吸入条件	20°C, RH0%, 大气压													
0.7 (Max 0.71)	风量	m³/h	1,000	1,295	1,550	1,780	1,985	2,245	2,480	2,770	3,110	3,630	3,970	4,380	4,910
		m³/min	16.7	21.6	25.8	29.7	33.1	37.4	41.3	46.2	51.8	60.5	66.2	73.0	81.8
	电动机功率	kW	90	115	145	160	185	200	220	250	280	315	350	390	440
	冷却水量	m³/h	12	14	16	18	19	23	25	27	30	34	37	42	46
0.8 (Max 0.93)	型号	SDS-U90-CH	SDS-U110-CH	SDS-U132-CH	SDS-U150-CH	SDS-U180-CH	SDS-U185-CH	SDS-U200-CH	SDS-U235-CH	SDS-U270-CH	SDS-U300-CH	SDS-U340-CH	SDS-U380-CH	SDS-U430-CH	
	风量	m³/h	900	1,070	1,360	1,520	1,770	1,825	2,100	2,360	2,670	3,090	3,490	3,930	4,360
		m³/min	15.0	17.8	22.7	25.3	29.5	30.4	35.0	39.3	44.5	51.5	58.2	65.5	72.7
	电动机功率	kW	90	110	132	150	180	180	200	235	270	300	340	380	430
冷却水量	m³/h	12	14	16	18	21	23	25	27	30	35	39	43	48	
1.0 (Max 1.03)	型号	SDS-U90-CU	SDS-U110-CU	SDS-U140-CU	SDS-U155-CU	SDS-U180-CU	SDS-U185-CU	SDS-U210-CU	SDS-U240-CU	SDS-U275-CU	SDS-U300-CU	SDS-U340-CU	SDS-U390-CU	SDS-U430-CU	
	风量	m³/h	820	990	1,225	1,420	1,680	1,680	1,900	2,160	2,470	2,800	3,155	3,595	4,000
		m³/min	13.7	16.5	20.4	23.7	28.0	28.0	31.7	36.0	41.2	46.7	52.6	59.9	66.7
	电动机功率	kW	90	110	140	155	185	185	210	240	275	300	340	390	430
冷却水量	m³/h	12	14	16	18	21	23	25	28	31	37	41	44	50	
频率		60Hz													
排出压力 [MPaG]	型号	SDS-U90-C	SDS-U115-C	SDS-U145-C	SDS-U160-C	SDS-U185-C	SDS-U200-C	SDS-U220-C	SDS-U250-C	SDS-U280-C	SDS-U315-C	SDS-U350-C	SDS-U390-C	SDS-U440-C	
	机架No.	UH20E	UH20D	UH20C	UH20B	UH20A	UH31D	UH31C	UH31B	UH31A	UH42D	UH42C	UH42B	UH42A	
	吸入条件	20°C, RH0%, 大气压													
0.7 (Max 0.71)	风量	m³/h	1,010	1,290	1,560	1,775	2,010	2,220	2,500	2,810	3,115	3,630	3,935	4,435	4,865
		m³/min	16.8	21.5	26.0	29.6	33.5	37.0	41.7	46.8	51.9	60.5	65.6	73.9	81.1
	电动机功率	kW	90	115	145	160	185	200	220	250	280	315	350	390	440
	冷却水量	m³/h	12	14	16	18	19	23	25	27	30	34	37	42	46
0.8 (Max 0.93)	型号	SDS-U90-CH	SDS-U110-CH	SDS-U132-CH	SDS-U150-CH	SDS-U180-CH	SDS-U185-CH	SDS-U200-CH	SDS-U235-CH	SDS-U270-CH	SDS-U300-CH	SDS-U340-CH	SDS-U380-CH	SDS-U430-CH	
	风量	m³/h	900	1,055	1,350	1,530	1,810	1,830	2,070	2,360	2,690	3,090	3,505	3,890	4,390
		m³/min	15.0	17.6	22.5	25.5	30.2	30.5	34.5	39.3	44.8	51.5	58.4	64.8	73.2
	电动机功率	kW	90	110	132	150	180	180	200	235	270	300	340	390	430
冷却水量	m³/h	12	14	16	18	21	23	25	27	30	35	39	43	48	
1.0 (Max 1.03)	型号	SDS-U90-CU	SDS-U110-CU	SDS-U140-CU	SDS-U155-CU	SDS-U180-CU	SDS-U185-CU	SDS-U210-CU	SDS-U240-CU	SDS-U275-CU	SDS-U300-CU	SDS-U340-CU	SDS-U390-CU	SDS-U430-CU	
	风量	m³/h	815	970	1,210	1,390	1,680	1,685	1,895	2,100	2,460	2,820	3,185	3,610	4,045
		m³/min	13.6	16.2	20.2	23.2	28.0	28.1	31.6	35.0	41.0	47.0	53.1	60.2	67.4
	电动机功率	kW	90	110	140	155	185	185	210	240	275	300	340	390	430
冷却水量	m³/h	12	14	16	18	21	23	25	28	31	37	41	44	50	
电动机型号	全封闭外扇感应电动机														
油箱储油量	L	70					70					100			
协调配管	出气口	2 1/2"					3"					4"			
	冷却水出入口	2"					2 1/2"					3"			
大概尺寸	长度	mm					3,000					3,800			
	宽度	mm					1,700					1,950			
	高度	mm					2,050					2,300			

注) (1) 风量是换算为压缩机的吸入状态的值。
(2) 排出压力表示计示压力。
(3) 电动机功率表示标称功率。

⚠ 安全注意事项

■关于压缩机的使用对象

- 本产品介绍目录中登载的压缩机所使用工作气体仅限空气。
严禁压缩空气以外气体。(否则会成为发生火灾、破损等原因。)

■关于安装场所

- 请将本压缩机安装在室内。
请勿在淋雨或受蒸汽影响的高湿区使用。(否则会成为发生火灾、触电、部件生锈、降低使用寿命等原因。)
- 严禁附近有走火或引火气体(乙炔、丙烷气等)、有机溶剂及存在爆炸性粉尘或火气场所使用。(否则会成为发生火灾、破损等原因。)
- 请勿在有氨、酸、盐分、亚硫酸气体等腐蚀性气体的场所使用。(否则会成为引起生锈、降低使用寿命等原因)

■使用之际

- 请在使用之前认真阅读“使用说明书”,然后再正确使用。
- 请绝对不要改造产品和零部件。(否则会成为造成破损、事故等原因)

HITACHI

有关更进一步的信息,请联系您附近的代理店。

●本产品说明书所登载的内容有可能在未事先通知的情况下进行变更请与已谅解。

日立机械制造(上海)有限公司经商标权利人授权,有权使用在中国注册商标“AIRZEUS”

2013.03(T)

日立无油螺杆压缩机[AIRZEUS]
OIL-FREE SCREW COMPRESSORS

AIR ZEUS
SDS-U SERIES

日立机械制造(上海)有限公司

AIR ZEUS

日立无油螺杆压缩机[AIRZEUS]
OIL-FREE SCREW COMPRESSORS
SDS-U SERIES

压缩机迈进新时代

以优质空气创新纪元。

源自不断追求高效率的本产品。

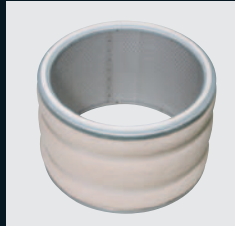
灵活的操作性、注重音质的低噪音。

这种性能的提升体现了一个新的时代。



采用层压结构的空气过滤器

采用两种以3维结构化学纤维的无纺布, 通过压层, 以此立体地捕捉粉尘。可以清洗, 因此能可反复使用。



实现低噪音的新设计的气流消音器

抑制压缩空气内的压力脉动, 减少刺耳的高频噪声。

力求实现长寿命化的止回阀

防止排出空气倒流的止回阀采用了富有业绩的升降式。采用减少活动部分和滑动部分的结构, 有助于延长使用寿命、增强可靠性。



耐久性很高的容量调节阀

采用通过液压活塞来驱动吸入阀的简单结构。耐久性很高, 还可以缩小负载时的压力设定幅度, 因此有助于节能。

提高可靠性的主电动机

采用全封闭式法兰型, 由此提高了可靠性。主轴上直接连接齿轮, 而不采用联轴器或增速器用轴承因此这样的结构不会发生由此带来的维修保养作业。

从吸气口和换气口防止噪音的牢固的新结构隔音罩

对透穿面板的噪音、从吸气口和换气口发生的噪音等种种噪音采取了隔音措施。

环境友好型油烟回收系统

标准装配OMCS (Oil Mist Capturing System)。从齿轮箱回收油烟。

性能比原有产品提高 2.5%

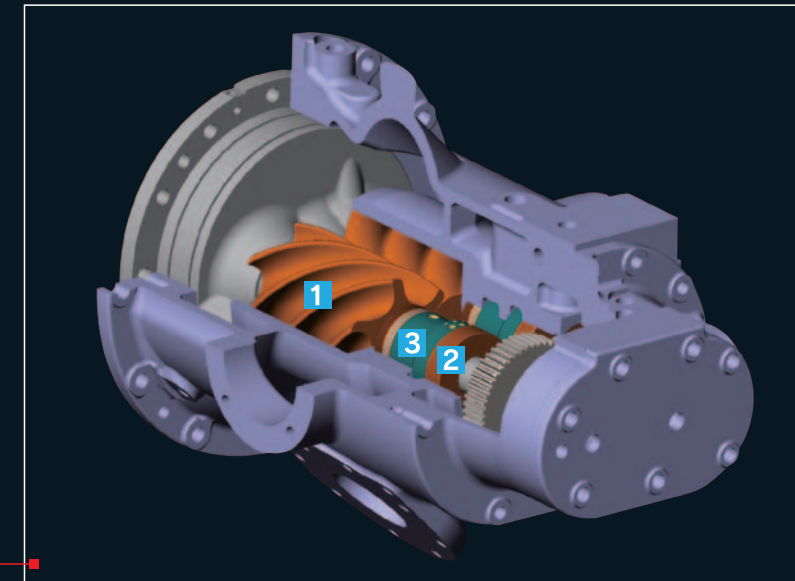
SDS-U280(280kW)

每年减少
约**56000**kWh
电力
※本公司相比

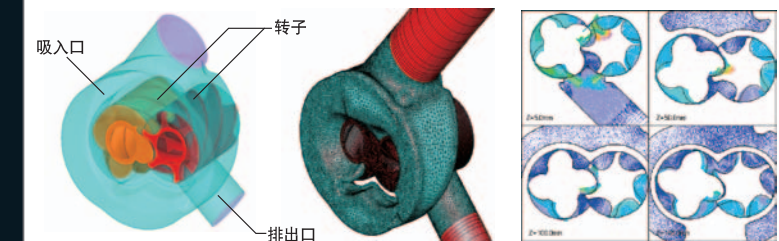
每年减少
约**31**吨
二氧化碳
※二氧化碳排放量: 1355kgCO₂/kWh
※与本公司相比

NEW

实现了高效、节能的 **新型AIR BLOCK**



运用CFD 技术分析AIR BLOCK 流程



凝集了以丰富业绩为本的压缩机制造综合厂商日立的独有技术精华。运用先进的CFD (Computational Fluid Dynamics: 计算流体力学) 进行三维流动分析, 实现了流道、吸入口、排出口、转子形状的最佳化。

1 热变性补偿的三维螺旋转子

采用了利用吸入侧和排出侧的空气温度差异来补偿热变形量分布的三维转子 (取得专利)。经过高精度加工的螺旋转子涂了一种新型树脂, 保证了高耐久性 (取得专利)。



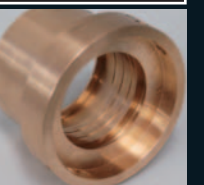
2 长寿命轴承

对材质、精度以及润滑油的种类、清洗度、喷嘴形状等运用先进的分析技术和润滑理论, 有助于延长寿命。



3 可靠性很高的轴封

采用耐磨损浮动密封, 长时间抑制漏气。在轴承侧设置了密封效果很好的螺丝密封, 对混入空气中的油雾进行双重封锁。

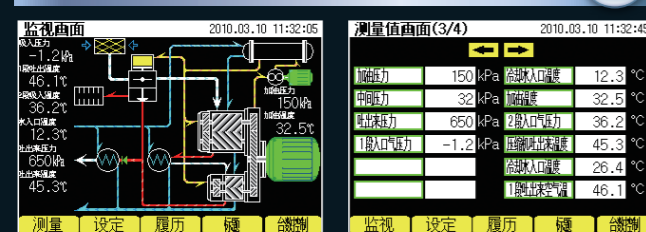


追求操作性的 新型高性能操作面板

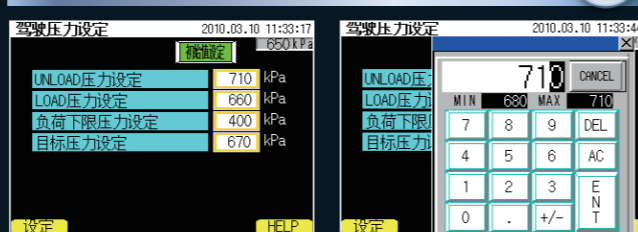
采用清晰易辨、操作方便的彩色液晶触控面板。利用速攻提示，可以马上进入想看的画面，有助于缩短操作时间。操作简便，可以设定各种技术参数、显示各种履历和趋势图表，HELP功能也很充实。可以利用选项进行台数控制、远程监视和数据通信等。



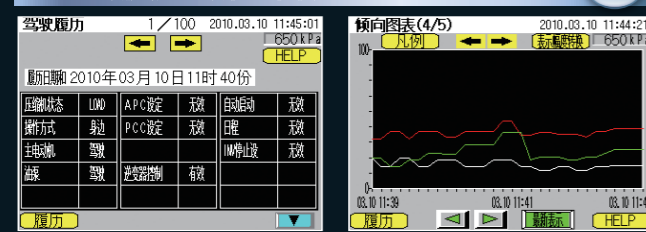
清晰易辨的监视画面



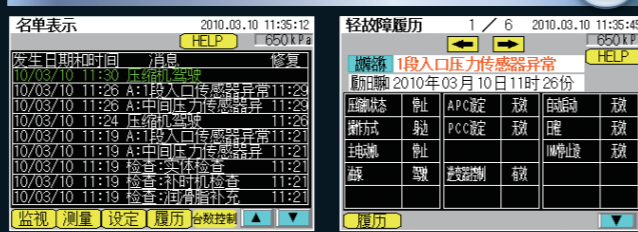
简易的设定值输入画面



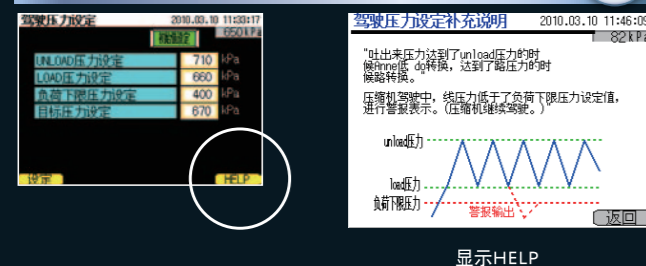
运转履历 (数值/图表)



故障履历 (详细/列表)



简单明了的HELP功能



任选功能也丰富多彩

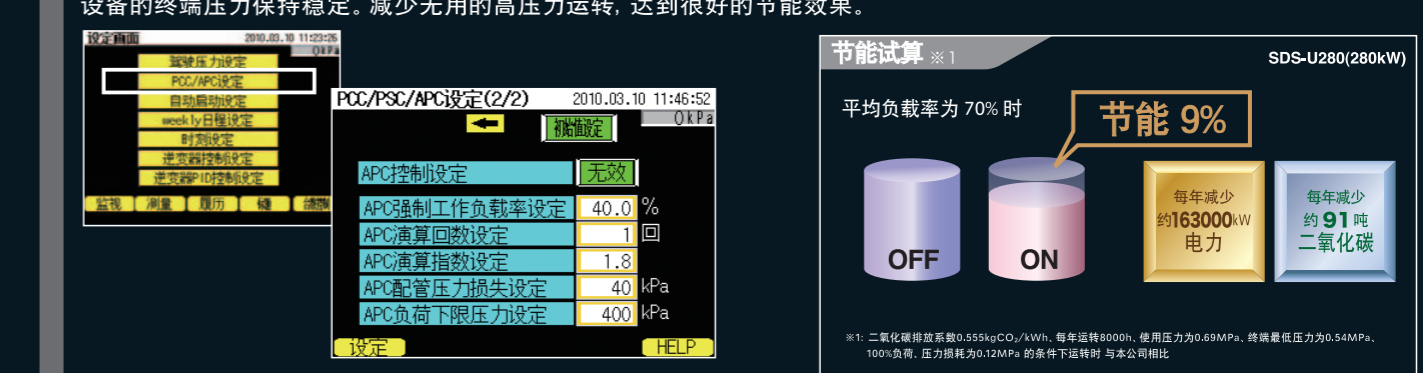
- 台数控制功能
可以在操作面板中内置最多9台的台数控制功能。利用节能控制功能，实现进一步节能。
- 通信功能
通过装配通信端口，从办公室的计算机等上也可以取出运转状态监视数据。
- 远程监视功能
通过LAN 连接，可以从多台计算机对运转状态进行远程监视。

eco 节能控制 (标准装配)

通过多方面控制功率，达到很好的节能和二氧化碳减排效果。

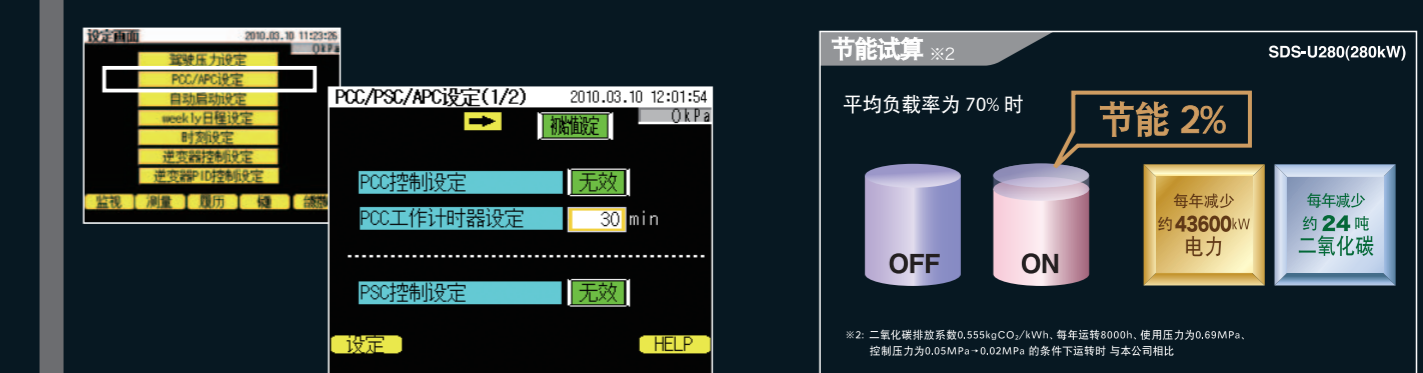
采用APC控制终端压力 APC=Active Power Control

从压缩机排出的空气会因为经过各种设备而产生压力损耗。因此，AIRZEUS 进行运算，自动控制压缩机的压力设定值，使工业设备的终端压力保持稳定。减少无用的高压力运转，达到很好的节能效果。



采用PSC精密控制压力 PSC=Power Save Control

根据压缩机的负载率来降低卸载压力 (上限压力)，降低剩余的气压，以便实现节能。



采用ASS 自动停止/起动 ASS=Auto Start & Stop

如果工业设备压力升至事先设定的压力，而且无负载状态持续到设定时间以上，压缩机就会自动停止。如果工业设备压力下降到设定压力，压缩机就会自动起动，减少无用的动力。

